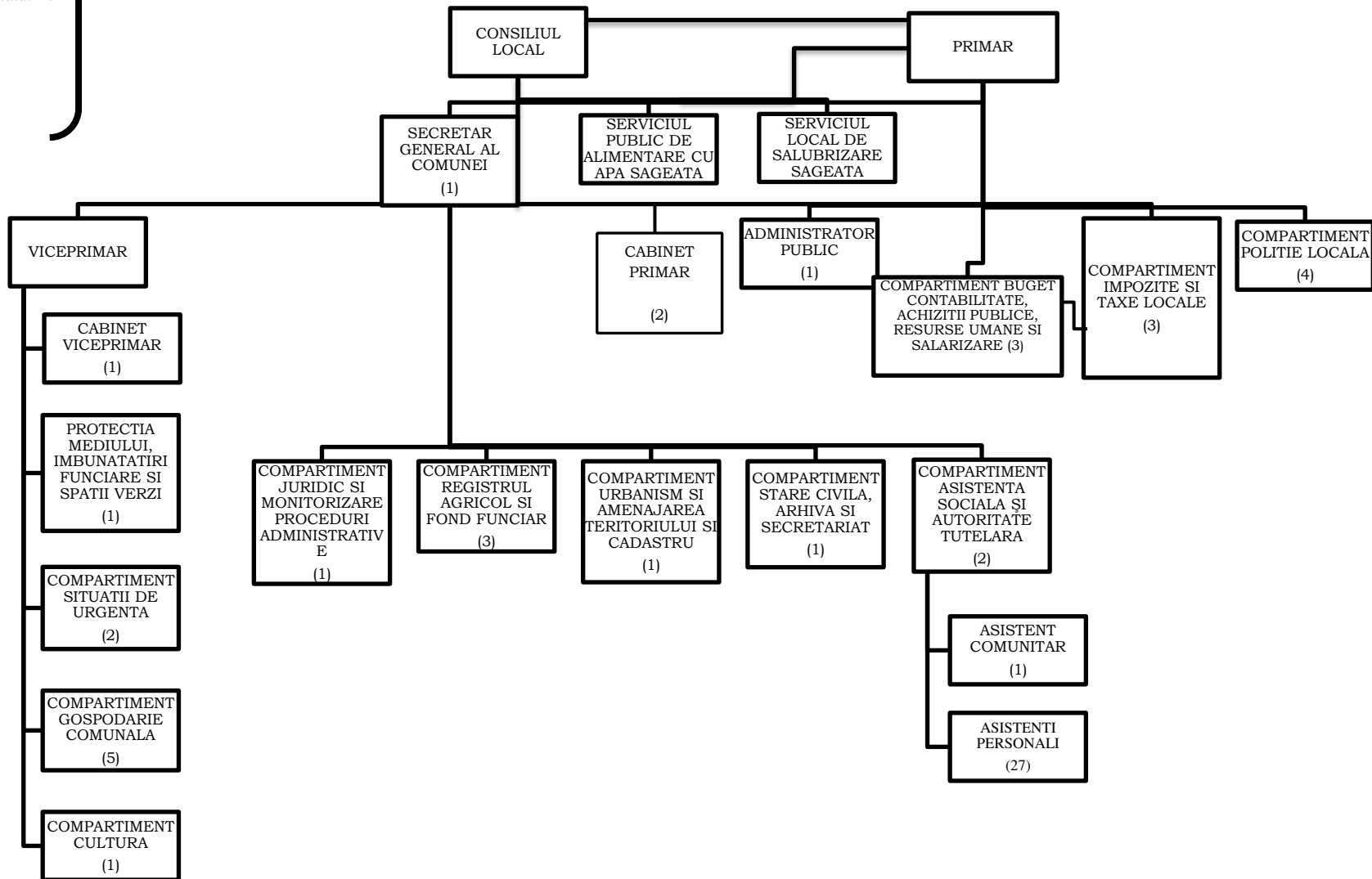


Organigrama aparatului de specialitate al Primarului Comunei Sageata, Judetul Buzau

Functii:

- *Functii de demnitate publica: 2
- Total personal aparat de specialitate: 27-
- Functii de conducere: 2
- Functii de executie: 25
- *Functii publice: 17
- Functii de executie: 17
- Total functii asigurari si asistenta sociala: 28
- Asistent comunitar: 1
- Asistenti personali: 27
- *Sofer microbuz scolar: 1
- *Compartiment politie locala: 4



22	VACANT					consilier	I	principal	S				
	COMPARTIMENT CULTURĂ												
23	SIMIONOAE MARIA ROXANA										bibliotecar	I	S
	COMPARTIMENT SITUAȚII DE URGENȚĂ												
24	ISPAS MARCEL					referent	III	superior	M				
25	BURLACU COSTICĂ										șofer autospecială	III	M
	COMPARTIMENT GOSPODĂRIE COMUNALĂ												
26	IORDACHE NICOLAE										referent	I	M
27	ZĂBAVĂ AURICA										guard		G
28	VACANT										muncitor calificat	I	M;G
29	STANCU GHEORGHE										muncitor necalificat	I	M
30	BANESCU ALEXANDRU										muncitor necalificat		M
	COMPARTIMENT POLIȚIE LOCALĂ												
31	ENACHE GHEORGHE										polițist local	I	M
32	BOGEAN DANIEL										polițist local	I	M
33	VACANT										polițist local	I	M
34	STANCU GHEORGHE										polițist local agent pază	I	G
	COMPARTIMENT ASIGURĂRI ȘI ASISTENȚĂ SOCIALĂ , ART III ALIN 2 DIN OUG NR.63/2010												
1	FLOREA ROXANA ELENA										asistent personal		G
2	BULEANDRĂ MIHAELA										asistent personal		M
3	CIUREA RĂZVAN IULIAN										asistent personal		M
4	CONSTANTIN MARIA										asistent personal		M
5	COSMA RADU VASILICĂ										asistent personal		G
6	DEDU MARIANA										asistent personal		M
7	DINCĂ ANETA										asistent personal		M
8	DINU CLAUDIA										asistent personal		M
9	DINU STĂNICA										asistent personal		M
10	ISPAS DUMITRA										asistent personal		M
11	MAZĂLU TATIANA										asistent personal		M
12	MÂDRUTĂ VERONICA										asistent personal		M
13	MIRCEA LUMINIȚA MARIA										asistent personal		G
14	PĂNĂIT IOANA										asistent personal		G
15	PANȚURU RODICA										asistent personal		G
16	PRISADĂ IOANA										asistent personal		G
17	RĂDU KARMEN										asistent personal		M
18	SCĂRLĂTESCU GHEORGHE										asistent personal		M
19	TOMA GABRIELA FLORENTINA										asistent personal		M
20	COSTIN MARIA										asistent personal		M
21	GUTA EUGENIA										asistent personal		M
22	DOBRE GEORGETA										asistent personal		M
23	PĂTARA ELENA										asistent personal		M
	CIUREA NICOLETA										ASISTENT COMUNITAR		P
24	PETRACHE ALEXANDRU										sofer microbuz scolar		M

* sub fiecare șef de structură se vor trece toate funcțiile publice și tot personalul contractual

oug nr.115/2011

Funcția	Număr posturi	Ocupate	Vacante	Total
Nr. total de demnitari		2	0	2
Nr. total de înalți funcționari publici		0	0	0
Nr. total de funcții publice de conducere		1	1	2
Nr. total de funcții publice de execuție		9	6	15
Nr. total de funcții contractuale de conducere**		0	1	1
Nr. total de funcții contractuale de execuție		8	2	10
Nr. total de posturi din cadrul instituției/autorității publice		21	9	30
Nr total de posturi potrivit art. III alin. (2) din O.U.G. Nr. 63/2010 pentru modificarea și completarea Legii nr. 273/2006 privind finanțele publice locale, precum și pentru stabilirea unor măsuri financiare, cu modificările și completările ulterioare ***		26	9	35

Initiator

Tănase Sorin

Avizeaza

SECRETAR GENERAL
COMUNA

Elena Petrache

SALARIUL DE BAZA BRUT STABILIT PE GRADATII CU DATA DE 01.06.2022
PENTRU PERSONALUL CONTRACTUAL

Nr. crt.	Functia	Gradatia 0	Gradatia 1	Gradatia 2	Gradatia 3	Gradatia 4	Gradatia 5
1.	Muncitor calificat, treapta I	3500	3763	3951	4149	4253	4359

Nota - se acorda norma de hrana in suma de 347 lei, proportionala cu timpul efectiv lucrat.

Presedinte de sedinta,

Consilier

Craciun Nela Carmen

Contrasemneaza,

Secretar general,

Elena Petrache